

Materiale: Machu, 100% Alpaca **OG** Hjerter Kid mohair 70% kid mohair/30% polyamid.

Alternativ til Machu: Vital, 100% uld superwash.

Vidal Alpaca, 100% baby alpaca.

Extrafine merino 120, 100% Wool superwash.

Merino Cotton, 50% uld/50% bomuld.

Bommix, 50% bomuld/50 % acryl.

Bommix Bamboo, 70% bambu/30% bomuld.

Valencia, 100% Cotton.

Cotton Linen, 30% linen/70% cotton.

Olivia, 50% bomuld/50% acryl.

Artic, 100% uld superwash.

Alternativ til Kid mohair: Alpaca 400, 100% Alpaca.

Vær opmærksom på garnforbruget ved alternativ kvalitet, da løbelængden på garnet ikke altid er den samme. Det kan også være nødvendigt at skifte pindenr.

Str.: 4 (6) 8 (10) 12 (14) år, S (M) L

Brystvidde: Ca 57 (60) 62 (65) 70 (76) 81 (86) 97 cm.

Garnforbrug:

Fv 1:

Machu: 3 (3) 3 (3) 4 (4) 4 (6) 7 ngl. á 50 g fv. 1100.

Kid mohair: 1 (1) 1 (1) 1 (1) 1 (1) 2 ngl. á 25 g fv. 100.

Fv. 2:

Machu: 1 (1) 1 (1) 2 (2) 2 (3) 3 ngl. á 50 g fv. 930.

Kid mohair: 1 ngl. á 25 g fv. 294, alle str.

Pinde: Jumperp nr. 7 og rundp nr. 7.

Hæklenål: nr. 5.

Strikfasthed: 15 m glat = ca. 10 cm.

Bemærk: Passer strikfastheden ikke, må der prøves med finere eller grovere pinde.

Strikkeforkortelser:

glat = ret på retsiden, og vrang på vrangside. m = maske, r = ret, vr = vrang, p = pind, sm = sammen, indt = indtagning, beg = begynd / begyndelsen, gent = gentag, kantm = kantmaske.

Hækleforkortelser:

fm = fastmaske, km = kædemaske

Hele tunikaen strikkes med én tråd af hver kvalitet.

RYG:

Med fv 1 slås 47 (49) 51 (53) 57 (61) 67 (71) 79 m op, strik glat, 1. p strikkes vr, strik 5 p og derefter mønster efter diagrammet. Når arb måler 14 (16) 18 (19) 20 (21) 22 (24) 26 cm, sættes alle m på en rundp.

FORSTYKKE:

Strikkes som ryggen.

Saml nu ryggens og forstykkets m på rundp = 94 (98) 102 (106) 114 (122) 134 (142) 158 m. Strik rundt, og sæt et mærke i hver sidesøm. Tag ind således: strik 10 (11) 12 (13) 14 (15) 16 (18) 20 m, 2 dr r sm, strik til de sidste 12 (13) 14 (15) 16 (17) 18 (20) 22 m før mærket, 2 r sm, strik til mærket og strik indt på

samme måde på ryggen. Strik 16 (18) 20 (20) 22 (22) 18 (18) 18 omg, tag ind på samme måde så der bliver 2 m mindre mellem indt midt på ryg og midt på forstykket 1 (1) 1 (1) 1 (1) 2 (2) 2 gange til = 86 (90) 94 (98) 106 (114) 122 (130) 146 m. Når arb måler 28 (30) 34 (36) 38 (40) 44 (46) 48 cm lukkes til ærmegab for 3 m, strik til der mangler 3 m før næste mærke, luk 6 m, strik til der mangler 3 m før omg beg, luk 3 m = 74 (78) 82 (86) 94 (102) 110 (118) 134 m. Lad arb hvile.

HØJRE ÆRME:

Med fv. 1 slås 45 (45) 49 (49) 53 (53) 57 (61) 65 m op. Strik glat og mønster som på ryggen. Tag 4 m ind, jævnt fordelt på hver 10 (12) 14 (16) 16 (16) 18 (20) 20 p, i alt 2 gange. **OBS! Til str. 12-14 år, S og L,** tages 2 m mere ind på sidste indt p (i alt 6 m) = 37 (37) 41 (41) 43 (43) 47 (53) 55 m. Når ærmet måler ca. 20 (22) 24 (25) 26 (27) 30 (32) 34 cm lukkes for 3 m i hver side. Lad ærmet hvile.

VENSTRE ÆRME:

Strikkes som højre.

Nu samles ærmer og bullen på rundp = 136 (140) 152 (156) 168 (176) 192 (212) 232 m, strik 1 omg (beg ved ærmet på ryggen), og tag ind til raglan således:

Strik 1 m, 2 r sm, strik til de sidste 3 m på ærmet, 2 dr r sm, 2 r, 2 r sm, strik til de sidste 3 m på forstykket, 2 dr r sm, 2 r, 2 r sm, strik til de sidste 3 m på ærmet, 2 dr r sm, 2 r, 2 r sm, strik til de sidste 3 m på ryggen, 2 dr r sm, 1 r (= 8 m taget ind på hver indt omg). Fortsæt med disse indt på hver 3. omg **i alt** 6 (6) 7 (7) 8 (9) 10 (12) 14 gange = 88 (92) 96 (100) 104 (104) 112 (116) 120 m. Skift til fv. 2, og strik mønster efter diagrammet. **Bemærk:** Tæl mønsteret ud så det bliver ens i begge sider på forstykket, og fra 1 mønsterp strikkes indt til raglan, men på hver 2. omg, uden 2 m imellem indt i raglansømmene, slut mønsteret med 3 omg fv. 1, efter zigzagstriben, i stedet for 2 omg fv. 2 = 48 (52) 56 (60) 64 (64) 72 (76) 80 m. Luk m løs af.

MONTERING OG KANTER:

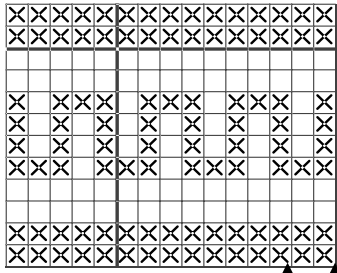
Sy ærmegab, og ærmesømme sm.

Hækl med fv. 2 en fm-kant rundt på bullen og slidserne, rundt på ærmekanter, og i halskanten, hækl derefter en km-kant i hver fm.



COPYRIGHT HJERTEGARN

.....Fortsættes på bagsiden



Beg str. 4, 8 år, S, M, L
og ærme, alle str.

Beg. str. 6, 10, 12, 14 år

- Farve 1
- Farve 2