

SARAH / 1732 / Design Lærke Bagger

MATERIALE: lana cotton 212 (50% WOOL/50% COTTON) og Hjerter kid mohair (70% kid mohair/30% polyamide).
STØRRELSER: S/M (L/XL)

MODELLENS BRYSTVIDDE: 100 (110) cm.

HEL LÆNGDE: 50 (56) cm.

GARNFORBRUG:

Farve A: lana cotton 212, 8 (9) ngl. fv. 3803.

Farve B: lana cotton 212, 2 (3) ngl. fv. 434.

Farve A1: Kid mohair, 3 (4) ngl. fv. 6995.

Farve B1: Kid mohair 2 (3) ngl. fv. 100.

PINDE: Nr. 5.

STRIKKEFASTHED: Efter løbemaskerne er løbet: 16 m og 21 p = ca. 10 x 10 cm.

Bemærk: Passer strikkefastheden ikke, må der prøves med finere eller grovere pinde.

BEMÆRK

De vandrette tråde imellem snoningerne fremkommer ved, at man lader en m løbe hele vejen ned (= trevler op) lige før ribben på forstykke/bagstykke og aflukning på ærmer. Mohairtråden kan godt "klistre" lidt, men der må "lirkes" lidt med trådene, og der kan med fordel anvendes en strikkepind. Jumperen er strikket med 3 tråde af gangen for at opnå dip dye effekt, og der er løbende udskiftet en tråd for farveskift. Strik første og sidste m r på alle pinde, så får du en pæn og lige kant.

RYG

Slå 104 (114) op på p 5 med to tråde A og en tråd A1 (to tråde lana cotton rosa + 1 tråd kid mohair rosa) og strik 1 r, 1 vr over hele første p, dette er vr-siden af arb. På næste p fordeles mønster således: over de første 5 (8) m strikkes r (glat med r på forsiden hele arb op indtil ribbort) På de næste 5 (7) m strikkes vr (glat med vr på forsiden hele arb op til ribbort) = i alt 10 (15) m. Strik nu *12 m efter diag 1, 12 m efter diag 2*. Gentag fra * til * i alt 3 gange. Slut p med 12 m efter diag 1 og 5 (7) m vr, 5 (8) m r efter samme princip som beg af p.

Fortsæt lige op i mønster efter diag, idet de sidste 6 p i diag 1 og de sidste 12 p i diag 2 gent hele vejen op indtil ribbort.

Når arb måler 38 (44) cm beg farveskift til dip dye effekt.

Skift en tråd A1 med en tråd B1 og strik 6 p (2 A + 1 B1). Skift en tråd A ud med en tråd B og strik 6 p (A + B + B1). Skift en tråd A ud med en tråd B (2 B + 1 B1) og strik 6 p. Strik nu til og med næstsidsste p i diag 1 og 2 (næste p = vr-side) og strik vr over alle m. Næste p: Strik rib (1 r, 1 vr) over alle m. obs inden der kan strikkes rib over en løbemaske, lad m glide af p, så den kan trevles op, og slå en ny m op over løbemasken, og pas det ind efter ribmønster. Strik 5 cm rib og luk af.

FORSTYKKE

Strikkes som ryggen.

ÆRMER

Slå 52 (56) m op på p nr 5 med to tråde A og en tråd A1 (to tråde lana cotton rosa + 1 tråd kid mohair rosa) og strik 1 r, 1 vr over hele første p, dette er vr-siden af arb. På næste p fordeles mønster således: over de første 4 (5) m strikkes r over r og vr over vr (glat med ret på forsiden) hele arb op (indtil ribbort). På de næste 4 (5) m strikkes vr over vr og r over r (glat med vr på

forsiden) hele arb op (indtil ribbort) = i alt 8 (10) m. Strik nu 12 m efter diag 1, 12 m efter diag 2, og slut p af med 12 m efter diag 1 og 4 (5) m vr, 4 (5) m r efter samme princip som beg af p.

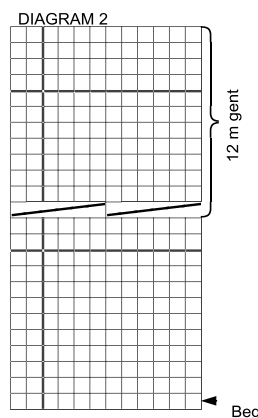
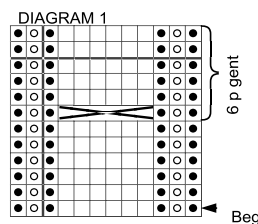
Fortsæt lige op i mønster efter diag, idet de sidste 6 p i diag 1 og de sidste 12 p i diag 2 gent hele vejen op. På hver 4. p tages 1 m ud i hver side i alt 8 gange = 68 (72) m. Strik disse m r over r og vr over vr (glat med ret på forsiden af arb).

Når arb måler ca. 33 cm beg farveskift efter samme princip som ryggen. Når alle trådene er skiftet ud og der strikkes med 2 tråde B + 1 tråd B1, strik til arb måler ca. 42 cm (pas det ind efter at have strikket til og med næstsidsste p i diag 1 og 2 (næste p = vranside) og strik vr over alle m. Luk alle m. Bemærk: inden en løbemaske lukkes af, lad da m glide af p, så den kan trevles op, og slå en ny op, som lukkes i stedet for.


Strik et ærme magen til.

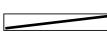
MONTERING

Sy skuldere sømmene sammen, men lad ca. 26 cm - eller ønsket bredde stå til halsåbning. Sy ærmerne i. Sy ærmesøm og sidesøm.



- Glat
- Omvendt glat
- ◻ Løbem = strikkes r på r-siden, vr på vr-siden

 Sæt 3 m på en hjælpep foran arb, 3 r, strik de 3 m fra hjælpep r.

 = Sæt 6 m på en hjælpep foran arb, strik 6 m r,

 strik de 6 m fra hjælpep r.