

MATERIALE: Vidal Alpaca (100 % baby alpaca).

STØRRELSE: S (M) L (XL) XXL

MODELLENS BRYSTVIDDE: 98 (104) 110 (116) 122 cm.

HEL LÆNGDE: 68 (70) 72 (74) 76 cm.

GARNFORBRUG: 14 (14) 15 (15) 15 ngl. fv 2207.

PINDE: Nr 4. Rundp nr 4 (40 cm) til kraven.

STRIKKEFASTHED: 22 m og 28 p i glat på p 4 = 10 x 10 cm.

25 m og 32 p i fletmønster på p 4 = 10 x 10 cm.

Bemærk: Passer strikkefastheden ikke, må der prøves med finere eller grovere pinde.

RYG

På jumperp nr 4 slås 125 (131) 139 (147) 155 m op. Strik rib 1 vr, 1 ret (1. p er vrangen af arb). Når ribben måler 9 cm, fortsættes i fletmønster efter diagr.

Bemærk: 2 m i hver side er beregnet til søm, og ikke vist i diagr. M strikkes glat vr hele arb op.

Når hele arb måler 50 (51) 52 (53) 54 cm, lukkes 13 (15) 18 (21) 24 m af til ærmegab i hver side. Fortsæt lige op over de rest 99 (101) 103 (105) 107 m, idet 2 m i hver side stadig skal være søm-m og strikkes glat vrang. Når ærmegabet måler 17 (18) 19 (20) 21 cm, lukkes de midterste 43 (43) 43 (45) 45 m af til hals. Strik 2 p mere over de rest 28 (29) 30 (30) 31 m i hver side, og luk dem så af på een gang.

FORSTYKKE

Strikkes som ryggen, til ærmegabet måler 11 (12) 13 (14) 15 cm. Her lukkes af til hals, og hver side strikkes færdig for sig. Luk de midterste 27 (27) 27 (29) 29 m jævnt af, og luk mod halssiden for 1 m 8 gange. Luk de rest 28 (29) 30 (30) 31 m af til skulder, i samme højde som på ryggen.

ÆRME

På jumperp nr 4 slås 47 (49) 49 (51) 51 m op. Strik 5 cm rib, og fortsæt i glat ret.

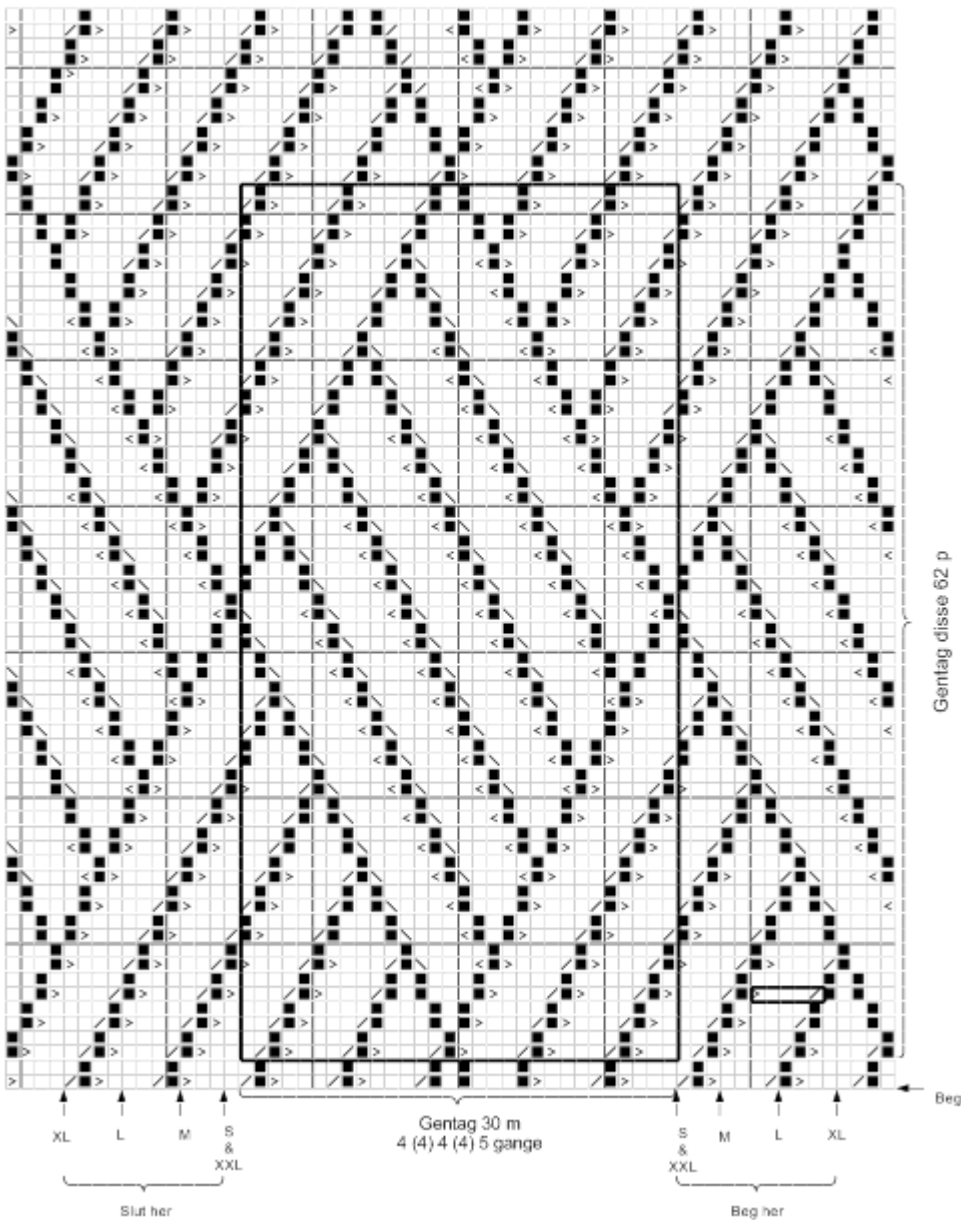
Tag på 9. (7.) 7. (7.) 13. p efter ribben, og derefter på skiftevis hver 6. og 8. p (6. og 8. p) hver 6. p (skiftevis hver 4. og 6. p) 1 m ud 17 (18) 21 (22) 24 gange i hver side = 81 (85) 91 (95) 99 m. Fortsæt lige op, til hele ærmet måler 54 (56) 57 (59) 60 cm, og luk af.

MONTERING OG KRAVE

Sy skuldørsømmene sammen. Sy ærmerne i, og sy ærme- og sidesømmene sammen.

Krave: På rundp nr 4 (40 cm) strikkes m op rundt i halsen. Over ryggen strikkes 45 (45) 45 (47) 47 m op. Fra skuldørsømmen til de aflukkede m midt for, strikkes ca 22 m op, samt 1 m for hver aflukket m. I alt et lige m-antal. Strik rundt i rib 1 vr, 1 ret til kraven måler 18 cm - eller ønsket længde. Luk jævnt løst af i rib.

DIAGRAM TIL FLETMØNSTER



- Glat ret = ret fra retten, og vrang fra vrangen
- Glat vrang = vrang fra retten og ret fra vrangen.
- 2 ret sm (= 1 indt)
- 2 dr ret sm (= 1 indt)
- Strik 1 ret op i m UNDER næste m, der er på venstre p (= 1 udtagn)
- Strik 1 ret op i retm UNDER den vr-m, der lige er strikket, og som nu er på højre p (= 1 udtagn)

Bemærk:

2 m i hver side er søm-masker, og IKKE vist i diagrammet. De strikkes glat vrang hele arb op.

Beg ved pilen til den angivne str - gentag rapporten 4 (4) 4 (4) 5 gange, og slut ved pilen til venstre.

VIGTIGT: Når der i mønsteret ikke er m nok mellem vr-m (5 retm), til både at strikke 2 m sm og tage 1 m ud, strikkes m blot glat ret. Dette vil være aktuelt i siderne og ved indtagn til ærmegab og hals.